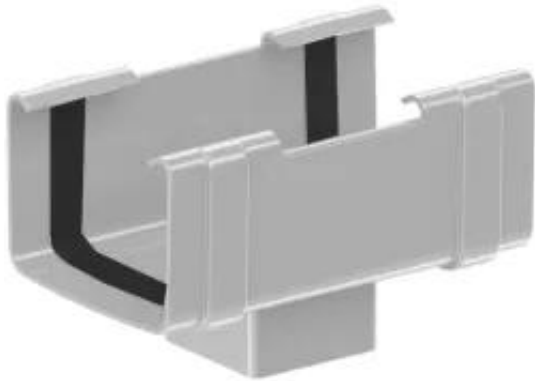


Link do produktu: <https://wysokiedachy.pl/lej-spustowy-135x80-do-rynny-kwadratowej-pvc-firmy-krop-w-kolorze-bialym-p-4843.html>



Lej spustowy 135X80 do rynny kwadratowej PVC firmy KROP w kolorze białym

Cena	38,36 zł
Cena poprzednia	58,12 zł
Dostępność	Dostępny
Czas wysyłki	10 dni
Numer katalogowy	LE-1251

Opis produktu

Lej spustowy 135X80 do rynny kwadratowej PVC firmy KROP w kolorze białym

Lej spustowy PVC jest elementem systemu rynnowego.

Lej ma na celu bezpieczne i efektywne odprowadzanie wody deszczowej z rynien dachowych do rur spustowych. Dzięki jego użyciu, woda z dachu jest skierowana bezpośrednio do systemu kanalizacyjnego lub innej wyznaczonej strefy, minimalizując ryzyko uszkodzeń budynku spowodowanych przez nadmiar wody. To niezbędne urządzenie do zarządzania wodą deszczową pomaga chronić fundamenty budynku, zapobiegając erozji i zalaniu.

Główne cechy systemu rynny kwadratowej:

SYMETRZYNA RYNNA: Rynna o kształcie symetrycznym pozwala na łatwe i efektywne montowanie długich elementów.

SYMETRYCZNE KSZTAŁTKI 2W1: Symetryczne kształtki rynnowe ułatwiają zrozumienie i usprawniają realizację montażu systemu.

ELEMENTY NOŚNE ZE STALI: Zapewnienie wysokiej stabilności całego systemu rynnowego.

WYDAJNOŚĆ: Wysoka wydajność odbioru wody w tym systemie kwadratowym o rozmiarze **135/80x80**.

SZCZELNOŚĆ: Odpowiednio dobrana uszczelka zapewniająca doskonałą szczelność, nawet podczas intensywnych deszczy.

WYKONANIE: Perfekcyjne dopasowanie części oraz lekkość z jaką ten system został wykonany gwarantuje prostotę w montażu

DESIGN: Idealne wkomponowanie się do architektury budynku stanowi estetyczne dopełnienie wyglądu dachu. Produkcja systemu odbywa się w duchu LESS WASTE to proces przyjazny dla środowiska.

GWARANCJA: System Rynny Kwadratowej KROP PVC oferuje najdłuższą gwarancję na rynku, z aż 30-letnim okresem zabezpieczenia na trwałość mechaniczną.